



# **WATERSTRIP**

**PANELES TÉRMICOS RADIANTES**

**NOVITÀ**  
Modelo con 15 tubos  
Elevada Emisividad  
Radiante  
**EXCLUSIVA  
FRACCARO**



El calor donde sirve



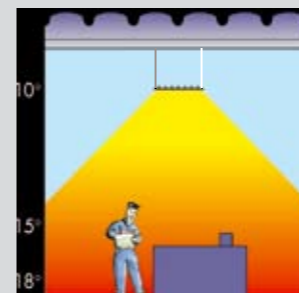
### APLICACIONES

Se utilizan con éxito en muchos ambientes industriales como:

**CARPINTERIA, MUEBLERIA,  
SALA ESPOSICION, CARROCERIA,  
PINTURA INDUSTRIAL, INDUSTRIA DE  
EMBALAJE, INDUSTRIA QUIMICA,  
INDUSTRIA PRODUCCION PLASTICA,  
TALLER MECANICO**

Los paneles se emplean para calentar grandes ambientes industriales o civiles con problemas particulares de prevención de incendios.

Estos satisfacen de la mejor manera las exigencias de funcionamiento silencioso, de seguridad y de ausencia de movimientos de aire, calentando sin problemas ambientes pequeños y grandes. La reducida estratificación del calor de una instalación a paneles radiantes permite garantizar un óptimo confort y un costo de gestión particularmente favorable.



**NINGUN DERROCHE  
el calor solo  
donde sirve**



MODELOS	NUMERO TUBOS	DIAMETRO TUBOS (mm)	INTEREJE TUBOS (mm)	PESO SIN AGUA (Kg/m)	CAUDAL (l/m)	ANCHO (mm)	PESO CON AGUA (Kg/m)
WP2-060	4	22	150	7,78	1,13	550	8,91
WP2-090	6	22	150	11,36	1,70	850	13,06
WP2-120	8	22	150	14,94	2,27	1150	17,21
WP3-040	4	22	100	6,96	1,13	400	8,09
WP3-060	6	22	100	9,99	1,70	600	11,69
WP3-090	9	22	100	14,49	2,55	900	17,04
WP3-120	12	22	100	19,00	3,40	1200	22,04
<b>WP3-150</b>	<b>15</b>	<b>22</b>	<b>100</b>	<b>27,80</b>	<b>4,25</b>	<b>1500</b>	<b>32,05</b>

### VENTAJAS

#### Ahorro energético

-30% en comparación con una instalación con aire caliente

-50% de consumo de energía eléctrica

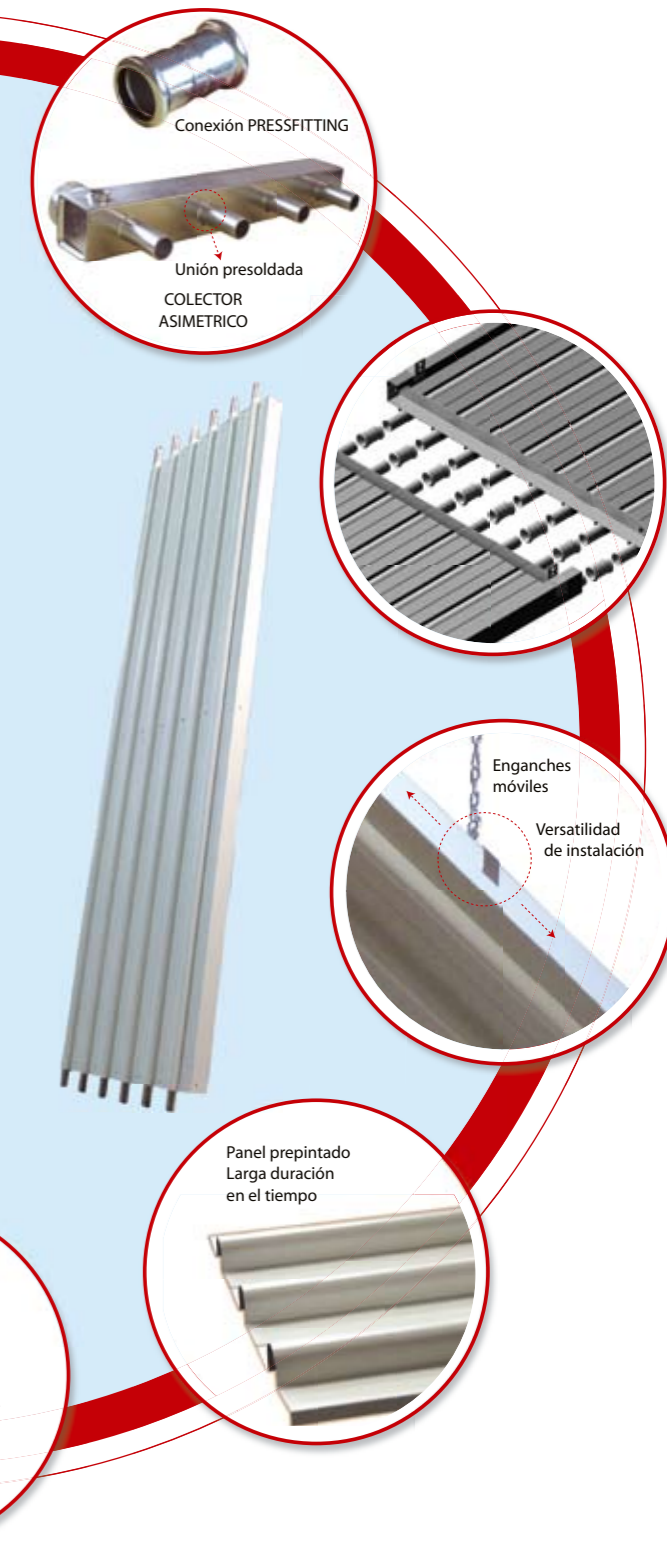
No movimiento de aire (-100%)

Ausencia de rumor (-100%)

Ideal para ambientes a riesgo de incendio

### CARACTERISTICAS CONSTRUCTIVAS INNOVADORAS

- **TUBOS Ø 22**  
Tubo en acero galvanizado diámetro 22 mm.
- **PANEL PREPINTADO**  
Panel radiante en chapa de acero galvanizado prepintado con doble protección.
- **PERFIL AUTOPORTANTE**  
Panel radiante con perfil lateral y central portante, para garantizar la máxima rigidez.
- **INSTALACION FLEXIBLE**  
Instalación flexible con la posibilidad de utilizar enganches fijos cada 1,5 metros. Máxima libertad utilizando el **perfil portante** o los **enganches móviles**.
- **COLECTOR ASIMETRICO**  
Colectores asimétricos con flujo equilibrado para una temperatura uniforme del panel radiante.
- **TEMPERATURA**  
Temperatura máxima del fluido hasta 120°C
- **MODELO CON 15 TUBOS**  
Panel radiante de 150 mm.  
Con elevada emisividad radiante.  
**EXCLUSIVA FRACCARO**



COMFORT



AMBIENTE



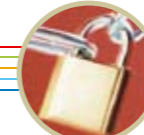
AHORRO



CALIDAD



SEGURIDAD

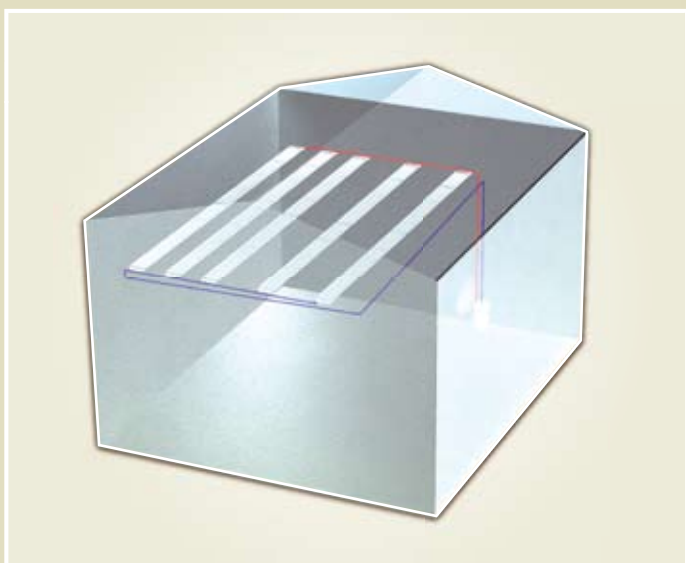




## Esquema instalación WATERSTRIP

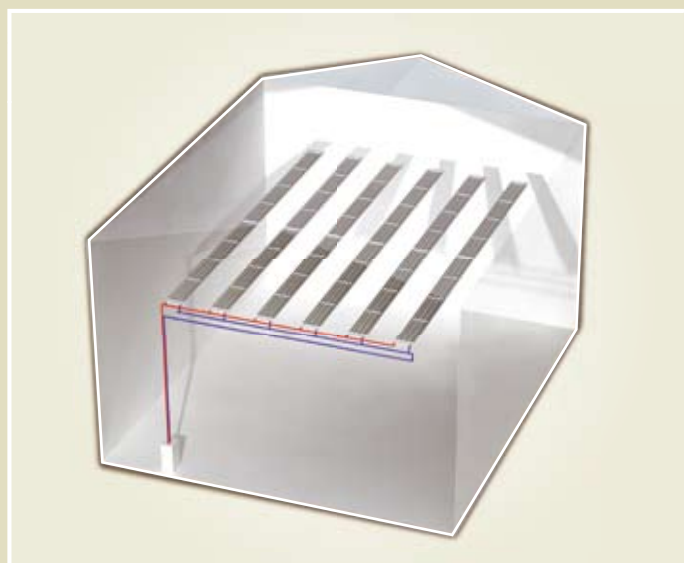
Instalación ida/vuelta: **TIPO B**

**Vista tridimensional**

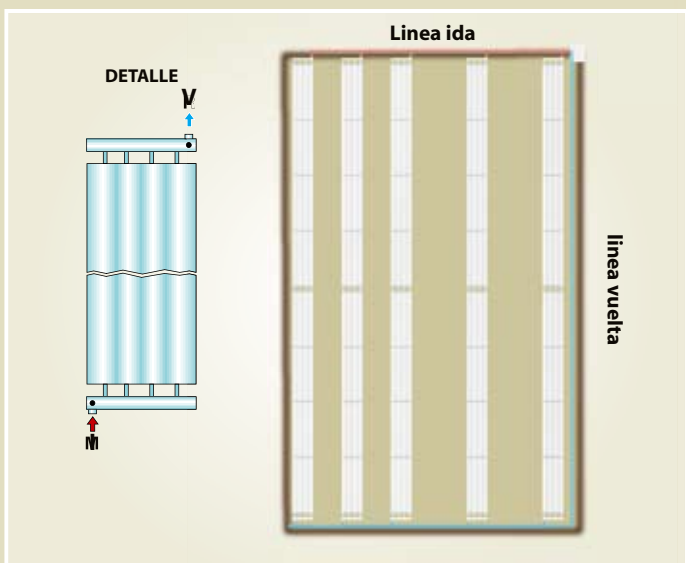


Instalación ida/vuelta: **TIPO D**

**Vista tridimensional**



**Vista en planta**



**Vista en planta**

